

ГРАДОСТРОИТЕЛЬНЫЙ ПЛАН ЗЕМЕЛЬНОГО УЧАСТКА

| | | | | | | | | | | | | | | | | |
|---|---|---|---|---|---|---|---|---|---|---|---|---|---|---|---|---|
| R | U | 2 | 6 | 3 | 0 | 4 | 0 | 0 | 0 | - | 1 | 6 | 0 | - | 1 | 8 |
|---|---|---|---|---|---|---|---|---|---|---|---|---|---|---|---|---|

Адрес земельного участка:
Российская Федерация, Ставропольский край, г. Ессентуки, в районе ул. Пригородная

Кадастровый номер земельного участка: **26:30:100102:309**

Заказчик: **ООО «Олимп»**

г. Ессентуки 2018

Градостроительный план земельного участка

Градостроительный план земельного участка №

| | | | | | | | | | | | | | | | | |
|---|---|---|---|---|---|---|---|---|---|---|---|---|---|---|---|---|
| R | U | 2 | 6 | 3 | 0 | 4 | 0 | 0 | 0 | - | 1 | 6 | 0 | - | 1 | 8 |
|---|---|---|---|---|---|---|---|---|---|---|---|---|---|---|---|---|

Градостроительный план земельного участка подготовлен на основании:

Заявления **ООО «Олимп»**

от 18.06.2018 № 06/224-5

(реквизиты заявления правообладателя земельного участка с указанием ф.и.о. заявителя – физического лица, либо реквизиты заявления и наименование заявителя – юридического лица о выдаче градостроительного плана земельного участка)

Местонахождение земельного участка:

Российская Федерация, Ставропольский край,

(субъект Российской Федерации)

город Ессентуки, в районе ул. Пригородная

(муниципальный район или городской округ)

(поселение)

Описание границ земельного участка:

| Обозначение (номер) характерной точки | Перечень координат характерных точек в системе координат, используемой для ведения Единого государственного реестра недвижимости | |
|--|--|------------|
| | X | Y |
| 1 | 369092,61 | 1389381,58 |
| 2 | 369069,26 | 1389583,18 |
| 3 | 369018,27 | 1389609,27 |
| 4 | 368995,44 | 1389620,61 |
| 5 | 368974,78 | 1389630,26 |
| 6 | 368951,92 | 1389642,18 |
| 7 | 368912,94 | 1389647,29 |
| 8 | 368880,38 | 1389647,02 |
| 9 | 368826,52 | 1389641,11 |
| 10 | 368843,51 | 1389563,90 |
| 11 | 368849,03 | 1389537,83 |
| 12 | 368864,29 | 1389478,64 |
| 13 | 368880,75 | 1389391,98 |
| 14 | 368894,32 | 1389339,03 |
| 15 | 369033,84 | 1389363,51 |

Кадастровый номер земельного участка (при наличии):

26:30:100102:309

Площадь земельного участка: 60000,0

Информация о расположенных в границах земельного участка объектах капитального строительства:
В границах земельного участка расположены объекты капитального строительства в количестве «3» единиц(а)

Информация о границах зоны планируемого размещения объекта капитального строительства в соответствии с утвержденным проектом планировки территории (при наличии):

Проект планировки территории утвержден постановлением администрации города Ессентуки от 06.09.2016

| Обозначение (номер) характерной точки | Перечень координат характерных точек в системе координат, используемой для ведения Единого государственного реестра недвижимости | |
|--|--|----|
| | X | Y |
| -- | -- | -- |

Реквизиты проекта планировки территории и (или) проекта межевания территории в случае, если земельный участок расположен в границах территории, в отношении которой утверждены проект планировки территории и (или) проект межевания территории
Проект планировки территории утвержден постановлением администрации города Эссентуки от 06.09.2016

(указывается в случае, если земельный участок расположен в границах территории, в отношении которой утверждены проект планировки территории и (или) проект межевания территории)

Градостроительный план подготовлен: **С.А. Рудобаба начальник управления архитектуры и градостроительства администрации города Эссентуки**
 (ф.и.о., должность уполномоченного лица, наименование органа или организации)

М.П.



(подпись)

/ С.А. Рудобаба /

(расшифровка подписи)

Дата выдачи

(дд.мм.гггг.)

1. Чертеж градостроительного плана земельного участка:

Чертеж (и) градостроительного плана земельного участка разработан (ы) на топографической основе в масштабе: М 1: 500 выполненной от _____

ООО «Городское бюро градостроительного заказа»

(дата, наименование организации, подготовившей топографическую основу)

Чертеж (и) градостроительного плана земельного участка разработан (ы): от **15.06.2018**

Управлением архитектуры и градостроительства

(дата, наименование организации)

2. Информация о градостроительном регламенте либо требованиях к назначению, параметрам и размещению объекта капитального строительства на земельном участке, на который действие градостроительного регламента не распространяется или для которого градостроительный регламент не устанавливается:

Земельный участок расположен в территориальной зоне Ж-3. Установлен градостроительный регламент.

2.1. Реквизиты акта органа государственной власти субъекта Российской Федерации, органа местного самоуправления, содержащего градостроительный регламент либо реквизиты акта федерального органа государственной власти, органа государственной власти субъекта Российской Федерации, органа местного самоуправления, иной организации, определяющего в соответствии с федеральными законами порядок использования земельного участка, на который действие градостроительного регламента не распространяется или для которого градостроительный регламент не устанавливается:

Правила землепользования и застройки города Эссентуки, утверждены решением Совета города Эссентуки от 09.11.2006 г. №114 (с изменениями, утвержденными решением Думы города Эссентуки от 28.03.2018 г. № 30)

2.2. Информация о видах разрешенного использования земельного участка:

Виды разрешенного использования земельного участка указаны в прилагаемой выписке из правил землепользования и застройки города Эссентуки «Правила землепользования и застройки города Эссентуки, утверждены решением Совета города Эссентуки от 09.11.2006 г. №114 (с изм., утвержденными решением Думы города Эссентуки от 28.03.2018 г. № 30)»

2.3. Предельные (минимальные и (или) максимальные) размеры земельного участка и предельные параметры разрешенного строительства, реконструкции объекта капитального строительства, установленные градостроительным регламентом для территориальной зоны, в которой расположен земельный участок:

| Предельные (минимальные и (или) максимальные) размеры земельных участков, в том числе их площадь | Минимальные отступы от границ земельного участка в целях определения мест допустимого размещения зданий, строений, сооружений, за пределами которых | Предельное количество этажей и (или) предельная высота зданий, строений, сооружений | Максимальный процент застройки в границах земельного участка, определяемый как отношение суммарной площади земельного участка, которая может быть застроена, ко всей площади земельного участка | Требования к архитектурным решениям объектов капитального строительства, расположенным в границах территории исторического поселения федерального или регионального | Иные показатели |
|--|---|---|---|---|-----------------|
| | | | | | |

| | | | | | | | |
|-------------|--------------|--------------------------------------|--|--------|--|----------|----|
| | | | запрещено строительство зданий, строений, сооружений | | | значения | |
| 1 | 2 | 3 | 4 | 5 | 6 | 7 | 8 |
| Длина, м | Ширина, м | Площадь, м ² или га | | | | | |
| -- | -- | -- | 3 м | 9/30 м | не превышающий предельно допустимые параметры, предусмотренные строительными, санитарными, экологическими, противопожарными нормами. | -- | -- |

2.4. Требования к назначению, параметрам и размещению объекта капитального строительства на земельном участке, на который действие градостроительного регламента не распространяется или для которого градостроительный регламент не устанавливается:

| Причины отнесения земельного участка к виду земельного участка, на который действие градостроительного регламента не распространяется или для которого градостроительный регламент не устанавливается | Реквизиты акта, регулирующие использование земельного участка | Требования к использованию земельного участка | Требования к параметрам объекта капитального строительства | | | Требования к размещению объектов капитального строительства | |
|---|---|---|---|---|---|--|--|
| | | | Предельное количество этажей и (или) предельная высота зданий, строений, сооружений | Максимальный процент застройки в границах земельного участка, определяемый как отношение суммарной площади земельного участка, которая может быть застроена, ко всей площади земельного участка | Иные требования к параметрам объекта капитального строительства | Минимальные отступы от границ земельного участка в целях определения мест допустимого размещения зданий, строений, сооружений, за пределами которых запрещено строительство зданий, строений, сооружений | Иные требования к размещению объектов капитального строительства |
| 1 | 2 | 3 | 4 | 5 | 6 | 7 | 8 |
| -- | -- | -- | -- | -- | -- | -- | -- |

3. Информация о расположенных в границах земельного участка объектах капитального строительства и объектах культурного наследия:

3.1 Объекты капитального строительства

1, Многоквартирный дом; общ. пл. 2234,5 м²,
 (согласно чертежу градостроительного плана) (назначение объекта капитального строительства, этажность, высотность, общая площадь, площадь застройки)
 инвентаризационный или кадастровый номер 26:30:100102:339

2, Многоквартирный дом; общ. пл. 2223,1 м2,
 (согласно чертежу градостроительного плана) (назначение объекта капитального строительства, этажность, высотность, общая площадь, площадь застройки)

инвентаризационный или кадастровый номер **26:30:100102:380**

3, Многоквартирный дом; общ. пл. 2229,9 м2,
 (согласно чертежу градостроительного плана) (назначение объекта капитального строительства, этажность, высотность, общая площадь, площадь застройки)

инвентаризационный или кадастровый номер **26:30:100102:421**

3.2. Объекты, включенные в единый государственный реестр объектов культурного наследия (памятников истории и культуры) народов Российской Федерации:

№ Информация отсутствует, Информация отсутствует,
 (согласно чертежу (ам) градостроительного плана) (назначение объекта культурного наследия, общая площадь, площадь застройки)

Информация отсутствует,

(наименование органа государственной власти, принявшего решение о включении выявленного объекта культурного наследия в реестр, реквизиты этого решения)

Регистрационный номер в реестре -- от --
 (дата)

4. Информация о расчетных показателях минимально допустимого уровня обеспеченности территории объектами коммунальной, транспортной, социальной инфраструктур и расчетных показателях максимально допустимого уровня территориальной доступности указанных объектов для населения в случае, если земельный участок расположен в границах территории, в отношении которой предусматривается осуществление деятельности по комплексному и устойчивому развитию территории:

| Информация о расчетных показателях минимально допустимого уровня обеспеченности территории | | | | | | | | |
|---|-------------------|----------------------|-------------------------------------|-------------------|----------------------|-----------------------------------|-------------------|----------------------|
| Объекты коммунальной инфраструктуры | | | Объекты транспортной инфраструктуры | | | Объекты социальной инфраструктуры | | |
| Наименование вида объекта | Единица измерения | Расчетный показатель | Наименование вида объекта | Единица измерения | Расчетный показатель | Наименование вида объекта | Единица измерения | Расчетный показатель |
| 1 | 2 | 3 | 4 | 5 | 6 | 7 | 8 | 9 |
| -- | -- | -- | -- | -- | -- | -- | -- | -- |
| Информация о расчетных показателях максимально допустимого уровня территориальной доступности | | | | | | | | |

| Наименование вида объекта | Единица измерения | Расчетный показатель | Наименование вида объекта | Единица измерения | Расчетный показатель | Наименование вида объекта | Единица измерения | Расчетный показатель |
|---------------------------|-------------------|----------------------|---------------------------|-------------------|----------------------|---------------------------|-------------------|----------------------|
| 1 | 2 | 3 | 4 | 5 | 6 | 7 | 8 | 9 |
| -- | -- | -- | -- | -- | -- | -- | -- | -- |

5. Информация об ограничениях использования земельного участка, в том числе, если земельный участок полностью или частично расположен в границах зон с особыми условиями использования территорий:

1) Вторая зона округа санитарной охраны г. Ессентуки (зона ограничений), зона с особыми условиями использования территорий, 26.30.2.10, Представление прокуратуры Ставропольского края № 7/3-47-2011 от 10.05.2011, ограничения прав на земельный участок, предусмотренные статьями 56, 56.1 Земельного кодекса Российской Федерации.

Земельный участок полностью расположен в границах зоны с особыми условиями использования территории, площадь земельного участка, покрываемая зоной с особыми условиями использования территории, составляет "60000" м².

На территории второй зоны запрещается размещение объектов и сооружений, не связанных непосредственно с созданием и развитием сферы курортного лечения и отдыха, а также проведение работ, загрязняющих окружающую природную среду и приводящих к истощению природных лечебных ресурсов, в том числе: строительство новых и расширение действующих промышленных объектов, производство горных и других работ, не связанных непосредственно с освоением лечебно-оздоровительной местности, а также с развитием и благоустройством курорта; строительство животноводческих и птицеводческих комплексов и ферм, устройство навозохранилищ; размещение складов ядохимикатов, минеральных удобрений и горюче-смазочных материалов; строительство транзитных автомобильных дорог; размещение коллективных стоянок автотранспорта без соответствующей системы очистки от твердых отходов, отработанных масел и сточных вод; строительство жилых домов, организация и обустройство садово-огороднических участков и палаточных туристических стоянок без централизованных систем водоснабжения и канализации; размещение кладбищ и скотомогильников; устройство поглощающих колодцев, полей орошения, подземной фильтрации и накопителей сточных вод; складирование и захоронение промышленных, бытовых и сельскохозяйственных отходов; массовый прогон и выпас скота (кроме пастбищ, обеспечивающих организацию кумысолечения); использование минеральных удобрений и навозных стоков, применение ядохимикатов при борьбе с вредителями, болезнями растений и сорняками, использование химических методов борьбы с эвтрофикацией водоемов; сброс сточных и дренажных вод в водные объекты (за исключением сброса очищенных вод через специальные глубоководные выпуски), а также другие виды водопользования, отрицательно влияющие на санитарное и экологическое состояние этих объектов; вырубка зеленых насаждений, кроме рубок ухода за лесом и санитарных рубок, и другое использование земельных участков, лесных угодий и водоемов, которое может привести к ухудшению качества или уменьшению количества природных лечебных ресурсов лечебно-оздоровительной местности и курорта федерального значения.

6. Информация о границах зон с особыми условиями использования территорий, если земельный участок полностью или частично расположен в границах таких зон:

| | |
|--|--|
| Наименование зоны с особыми условиями использования территории с указанием объекта, в отношении которого установлена | Перечень координат характерных точек в системе координат, используемой для ведения Единого государственного реестра недвижимости |
|--|--|

| такая зона | Обозначение (номер) характерной точки | X | Y |
|--|--|-----------|------------|
| 1 | 2 | 3 | 4 |
| Вторая зона округа санитарной охраны г. Эссентуки | 1 | 369092,61 | 1389381,58 |
| | 2 | 369069,26 | 1389583,18 |
| | 3 | 369018,27 | 1389609,27 |
| | 4 | 368995,44 | 1389620,61 |
| | 5 | 368974,78 | 1389630,26 |
| | 6 | 368951,92 | 1389642,18 |
| | 7 | 368912,94 | 1389647,29 |
| | 8 | 368880,38 | 1389647,02 |
| | 9 | 368826,52 | 1389641,11 |
| | 10 | 368843,51 | 1389563,90 |
| | 11 | 368849,03 | 1389537,83 |
| | 12 | 368864,29 | 1389478,64 |
| | 13 | 368880,75 | 1389391,98 |
| | 14 | 368894,32 | 1389339,03 |
| | 15 | 369033,84 | 1389363,51 |

7. Информация о границах зон действия публичных сервитутов:

| Обозначение (номер) характерной точки | Перечень координат характерных точек в системе координат, используемой для ведения Единого государственного реестра недвижимости | |
|--|---|----|
| | X | Y |
| -- | -- | -- |

**8. Номер и (или) наименование элемента планировочной структуры, в границах которого
расположен земельный участок:**

26:30:100102 (квартал)

**9. Информация о технических условиях подключения (технологического присоединения)
объектов капитального строительства к сетям инженерно-технического обеспечения,
определенных с учетом программ комплексного развития систем коммунальной
инфраструктуры поселения, городского округа:**

- 1) ГУП СК «Ставрополькрайводоканал»
-Технические условия от 14.04.2015 г. № 04-08/820-ТУ
-Вид ресурса: Водоснабжение, Водоотведение.

**10. Реквизиты нормативных правовых актов субъекта Российской Федерации, муниципальных
правовых актов, устанавливающих требования к благоустройству территории:**

«Правила благоустройства и санитарного содержания территорий, организации уборки и обеспечения чистоты и порядка в городе Эссентуки» утверждены решением Совета города Эссентуки от 25.05.2012 г. № 45

11. Информация о красных линиях:

| Обозначение (номер) характерной точки | Перечень координат характерных точек в системе координат, используемой для ведения Единого государственного реестра недвижимости | |
|--|---|------------|
| | X | Y |
| 2 | 369069,26 | 1389583,18 |
| 3 | 369018,27 | 1389609,27 |
| 4 | 368995,44 | 1389620,61 |
| 5 | 368974,78 | 1389630,26 |
| 6 | 368951,92 | 1389642,18 |
| 7 | 368912,94 | 1389647,29 |
| 8 | 368880,38 | 1389647,02 |
| 9 | 368826,52 | 1389641,11 |
| 14 | 368894,32 | 1389339,03 |
| 15 | 369033,84 | 1389363,51 |
| 1 | 369092,61 | 1389381,58 |

Ж-3. Зона многоэтажной жилой застройки.

| Виды разрешенного использования земельных участков: | |
|---|--|
| основные виды разрешенного использования: | условные виды разрешенного использования: |
| <ul style="list-style-type: none"> - многоквартирные жилые дома от 3 до 9 этажей; - многоквартирные жилые дома от 3 до 9 этажей с размещением в нижних этажах (не более 2-х) помещений общественного назначения, магазинов, объектов бытового обслуживания (площадью не более 40% от бошей площади здания); - жилые дома для малосемейных гостиничного типа; - жилые дома с размещением на первом этаже помещений общественного назначения - магазинов, офисов, объектов бытового обслуживания (площадью не более 40% от общей площади здания); - общежития, в т.ч. связанные с производством; - дома маневренного фонда; - жилые помещения для временного поселения вынужденных переселенцев и лиц, признанных беженцами; - гостиницы, гостиничные комплексы, гостевые дома; - фотосалон; - административные здания; - офисы, офисные здания делового и коммерческого назначения; - амбулаторно-поликлинические учреждения; - здания детских садов, яслей, иных объектов дошкольного воспитания; - здания общеобразовательных школ любой ступени обучения; - учебных заведений высшего, среднего и средне - специального образования (корпуса - учебные лабораторные, административные, для занятия спортом); - архивы, библиотеки, справочные бюро; - кинотеатры; - центры медицинского обслуживания и консультации населения; - аптеки и аптечные пункты; - торгово-остановочные павильоны общественного транспорта; | <ul style="list-style-type: none"> - магазины; - универсамы, супермаркеты; - торговые центры; - торгово-развлекательные центры (ТРЦ); - клубы, развлекательные центры; - банки, отделения банков; - издательства и редакционные офисы без типографий; - загсы, залы торжеств; - салоны: парикмахерские, косметические, красоты, сотовой связи; - предприятия общественного питания (кафе, рестораны, столовые, бары) в т.ч. встроенные (пристроенные) к зданиям иного назначения; - центры по предоставлению полиграфических услуг; - общественные бани, сауны, СПА комплексы; - банно-оздоровительные комплексы; - фитнес клубы; - спортивные и спортивно-оздоровительные комплексы, открытые спортплощадки, крытые теннисные корты без трибун для зрителей; - дома культуры, досуговые центры; - мастерские (художественные, скульптурные, столярные, литья, кузнечные, изделий народных промыслов, сувениров и т.п.); - отдельно стоящие приемные пункты и мастерские по мелкому бытовому ремонту (обуви, одежды, зонтов, часов, бытовой техники и т.п.); - пункты приёму б/у стеклотары ; - дома бытовых услуг, дома мод, ателье; - химчистки, прачечные, в т.ч.самообслуживания; - ветлечебницы и приемные пункты без постоянного содержания животных; - пункты: фельдшерско-акушерские, оказания первой медицинской помощи; - дома сестринского ухода для больных, нуждающихся в постоянном медицинском наблюдении; - здания и сооружения культового назначения; - лоточная торговля, временные (сезонные) павильоны розничной торговли; |

| | |
|---|--|
| <ul style="list-style-type: none"> - общественные туалеты; - парковка автотранспорта; - благоустройство территории; - полисадник без устройства ограждения; - огород без устройства ограждения; - детская площадка; - берегоукрепление, водопроводящие лотки реки (ручья) со зданиями и сооружениями, элементами благоустройства и вертикальной планировки обеспечивающие функционирование водопроводящего лотка; - рекламные конструкции: <ul style="list-style-type: none"> - щитовые конструкции большого формата (2 x 3 м, 2 x 6 м и более); - щитовые конструкции малого (городского) формата (1,8 x 1,2 м и менее); - многопозиционная динамическая рекламная конструкция (призматрон); - роллерный дисплей (скроллер); - электронный экран (электронное табло); - крышные установки; - настенные панно; - кронштейны; - маркизы; - рекламные конструкции на ограждениях объектов розничной (уличной) торговли (летние кафе, выставки, ограждения торговых площадей), а также других временных и постоянных ограждениях; - временные рекламные конструкции; - объекты предусмотренные утвержденным Генеральным планом города Эссентуки; <ul style="list-style-type: none"> - линейные объекты инженерной инфраструктуры (электроснабжение, газоснабжение, водоснабжение и водоотведение, сети связи); - иные виды использования земельных участков, по которым получены правоустанавливающие документы на земельные участки до внесения изменений в Правила землепользования и застройки города Эссентуки в 2015 году | <ul style="list-style-type: none"> - отделения почтовой связи, телефонные и телеграфные станции, междугородние переговорные пункты; - отдельно стоящие памятники и мемориальные комплексы, памятные знаки, монументы. |
| <p>Вспомогательные</p> | <p>Вспомогательные</p> |
| <ul style="list-style-type: none"> - жилищно-эксплуатационные и аварийно-диспетчерские службы без устройства производственной базы и гаражей, объединенные диспетчерские службы (ОДС); - котельные, сооружения и устройства сетей снабжения территорий; - площадки: детские, спортивные, | <ul style="list-style-type: none"> - отдельно стоящие хозяйственные корпуса общественных зданий; - котельные, сооружения и устройства сетей инженерно-технического снабжения территорий; - надземные и подземные автостоянки открытого типа; - гаражи (надземные, подземные, встроенные, |

| | |
|--|--|
| <p>хозяйственные, для отдыха, для выгула собак;</p> <ul style="list-style-type: none"> - автостоянки, парковки наземные открытые, подземные при зданиях, вместимостью по расчету в пределах земельных участков, отведенных под данное здание; - гаражи, встроенные в жилые дома, отдельные, боксового типа; - объекты пожарной охраны; - защитные сооружения гражданской обороны; - элементы благоустройства и вертикальной планировки, малые архитектурные формы, беседки и фонтаны. - площадки для сбора мусора; | <p>пристроенные к зданиям, сооружениям;</p> <ul style="list-style-type: none"> - здания и сооружения технологически связанные с обеспечением проведения спортивных соревнований и физкультурных мероприятий; - объекты пожарной охраны; - защитные сооружения гражданской обороны; - элементы благоустройства и вертикальной планировки, малые архитектурные формы, беседки и фонтаны; - площадки для сбора мусора; |
|--|--|

В пределах зоны Ж-3 установлены следующие параметры использования земельных участков и объектов капитального строительства:

| | |
|---|--|
| Наименование параметров использования земельных участков | |
| Количество этажей: максимальное | 9 |
| Высота здания: максимальная | 30 |
| Плотность застройки: не превышающая предельные показатели предусмотренные строительными, санитарными, противопожарными и экологическими нормами | |
| Для отдельно стоящих гаражей и автостоянок закрытого типа, для хранения индивидуального транспортного средства | Площадь земельного участка не должна быть меньше 20 кв.м. Этажность не выше 1-го этажа надземной части. |
| Размещение контейнеров с телекоммуникационным оборудованием или же АТС контейнерного типа на придомовых территориях и внутренних дворах - запрещено | |

Выписка верна:

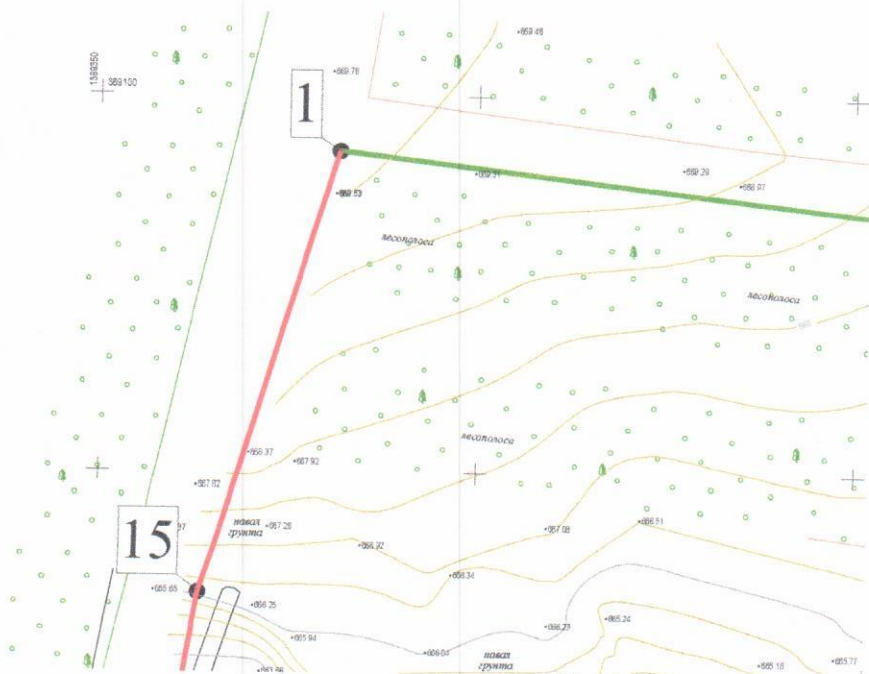
(должность)

_____/_____/_____
(дата, подпись)

Границы земельного участка и его координаты.
Красные линии. Объекты капитального строительства.



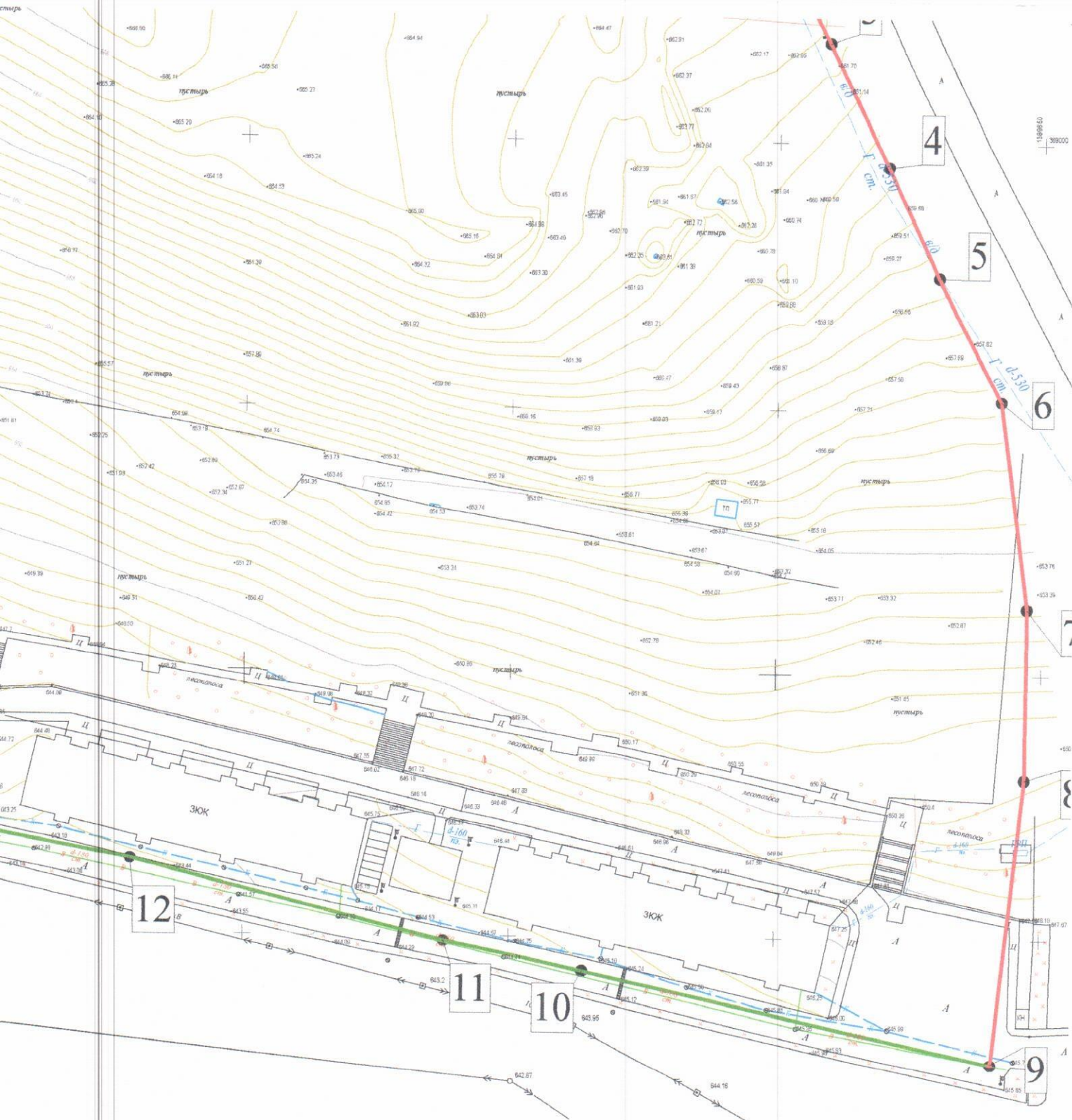






| Обозначение (номер) характерной точки | Перечень координат характерных точек в системе координат, используемой для ведения Единого государственного реестра недвижимости | |
|--|--|------------|
| | X | Y |
| 1 | 369092,61 | 1389381,58 |
| 2 | 369069,26 | 1389583,18 |
| 3 | 369018,27 | 1389609,27 |
| 4 | 368995,44 | 1389620,61 |
| 5 | 368974,78 | 1389630,26 |
| 6 | 368951,92 | 1389642,18 |
| 7 | 368912,94 | 1389647,29 |
| 8 | 368880,38 | 1389647,02 |
| 9 | 368826,52 | 1389641,11 |
| 10 | 368843,51 | 1389563,90 |
| 11 | 368849,03 | 1389537,83 |
| 12 | 368864,29 | 1389478,64 |
| 13 | 368880,75 | 1389391,98 |
| 14 | 368894,32 | 1389339,03 |
| 15 | 369033,84 | 1389363,51 |

| | | | | | | | | |
|--------------|----------------|--------|-------|------|---|------------------------|----------|-------------------|
| | | | | | | Заказчик : ООО "Олимп" | | |
| Коп.уч. Изм. | Лист | № Док. | Подп. | Дата | Российская Федерация, Ставропольский край, г. Ессентуки, в районе ул. Пригородная, 26:30:100102:309 | | | |
| Исполнил | Кюльбаков Н.С. | | | | | Лист | Дата | Масштаб |
| | | | | | | 2 | 15.06.18 | 1:500 |
| | | | | | Границы земельного участка и его координаты. Красные линии. Объекты капитального строительства. | | | УАиГ г. Ессентуки |



Условные обозначения

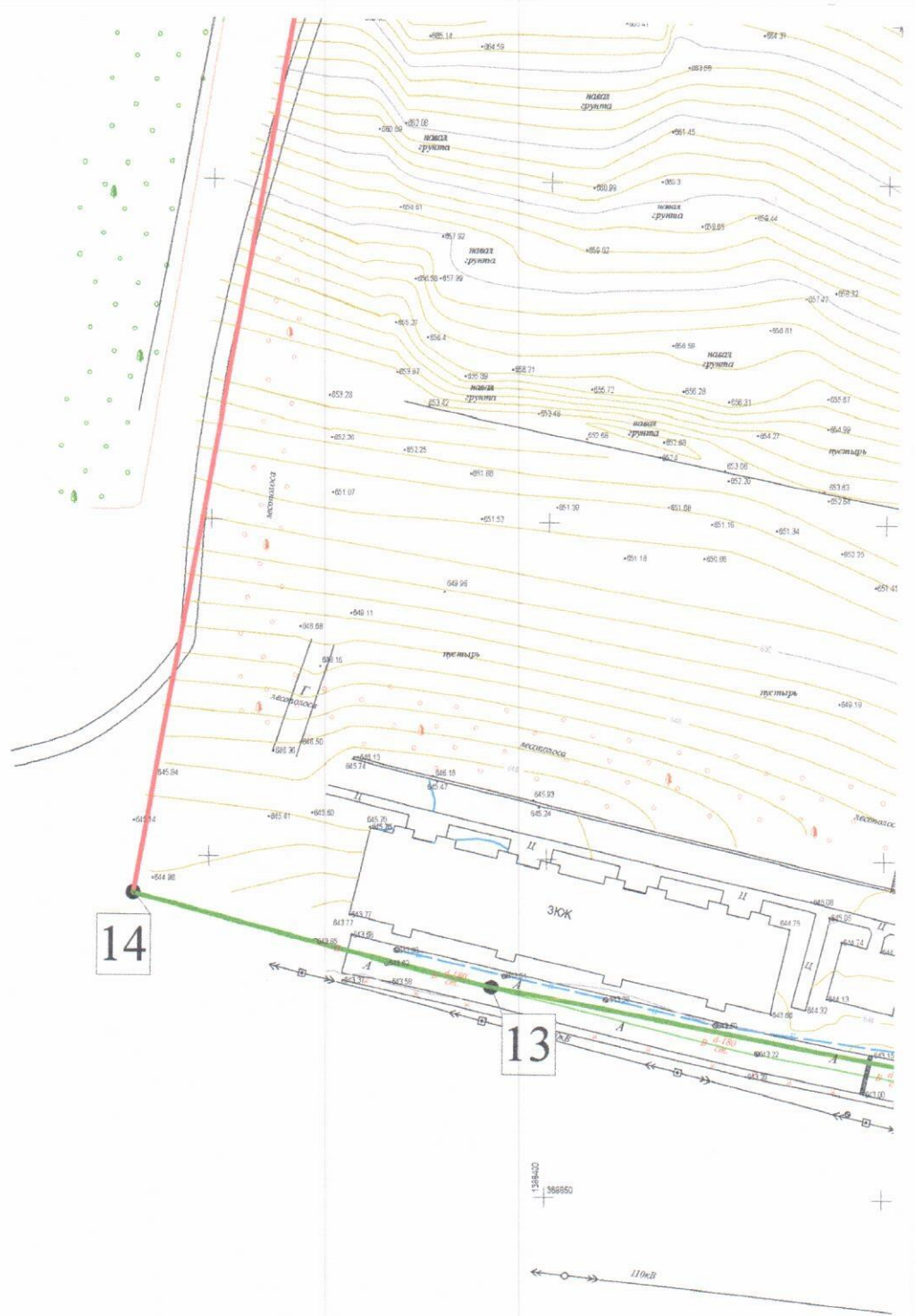
-  "Красная" линия
-  Граница земельного участка
-  Выноска

Вид разрешенного использования - для комплексного освоения в целях жилищного строительства.

Площадь земельного участка : 60 000 м².

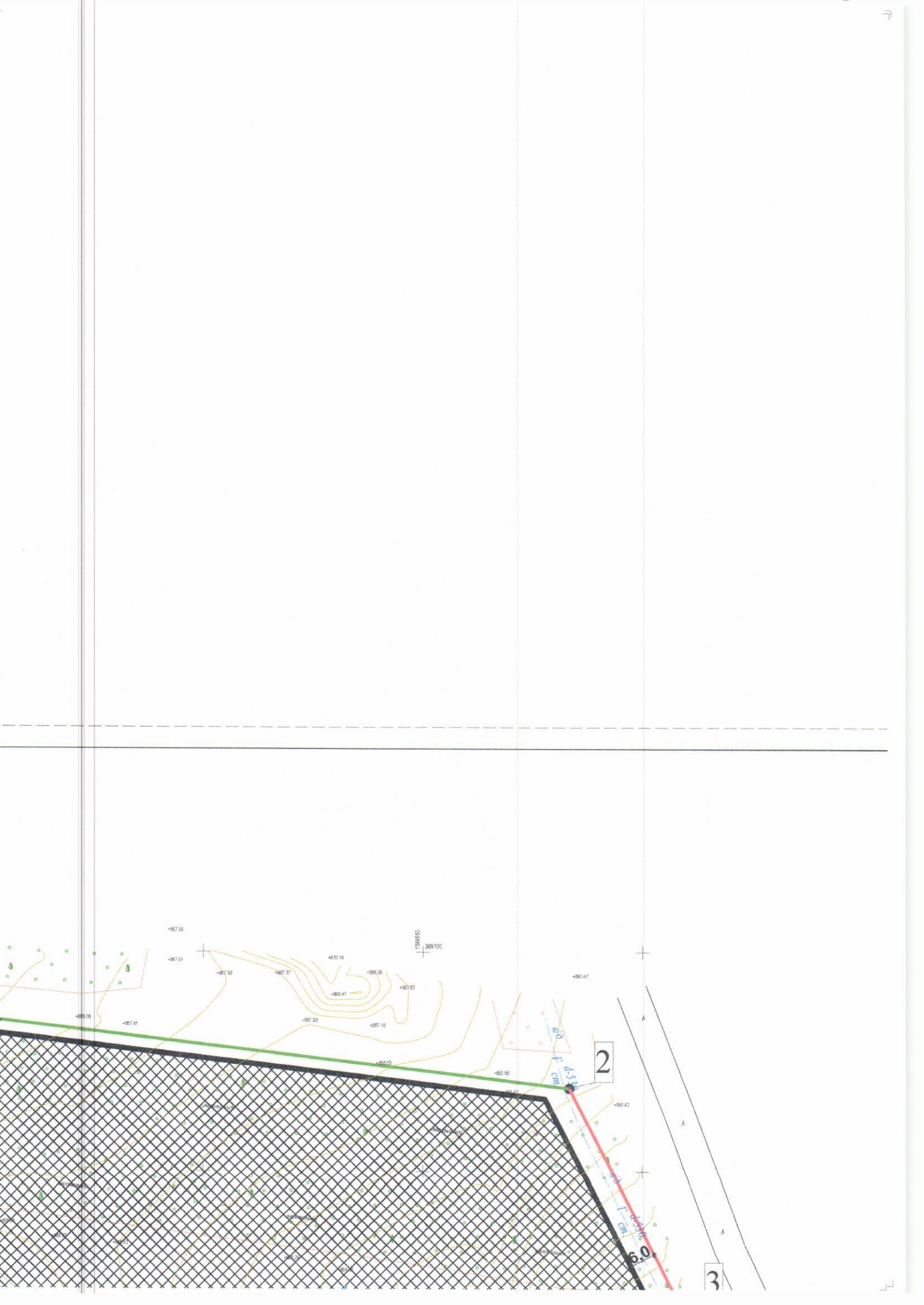
Чертеж градостроительного плана земельного участка разработан УАиГ г. Ессентуки.

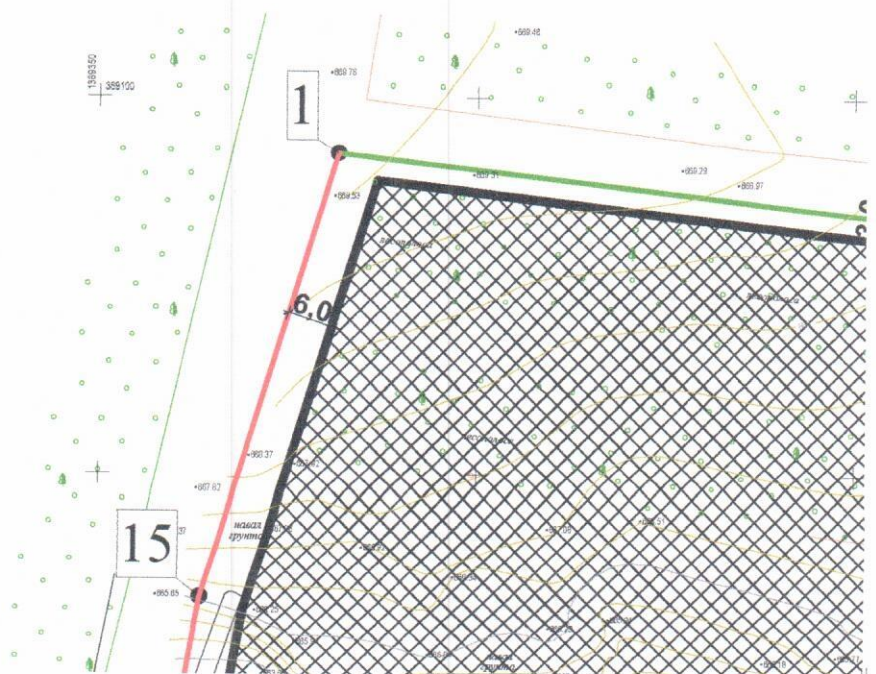
Чертеж градостроительного плана земельного участка выполнен на топографической основе: ООО "Городское бюро градостроительного заказа"

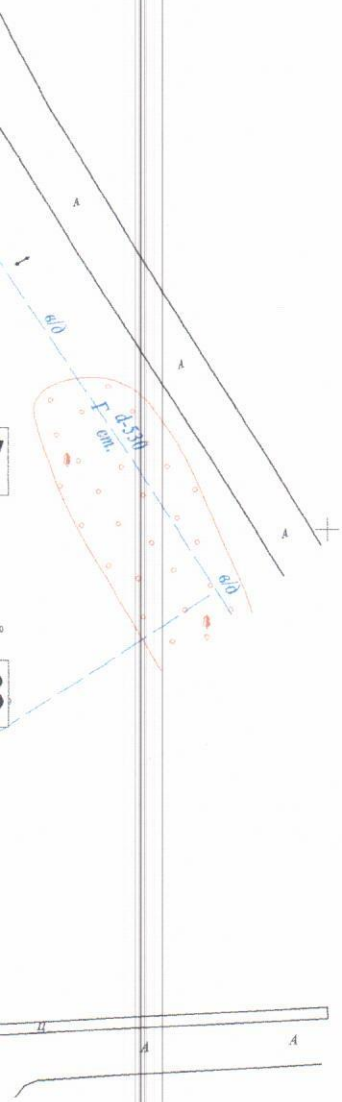


Места допустимого размещения объектов капитального строительства. Объекты капитального строительства.
Точки подключения (технологического присоединения) к сетям инженерно-технологического обеспечения.









Заказчик : ООО "Олимп"

Российская Федерация, Ставропольский край, г. Ессентуки, в районе ул. Пригородная, 26:30:100102:309

| | | | | |
|---------------|------|--------|-------|------|
| Кол. уч. Изм. | Лист | № Док. | Подп. | Дата |
|---------------|------|--------|-------|------|

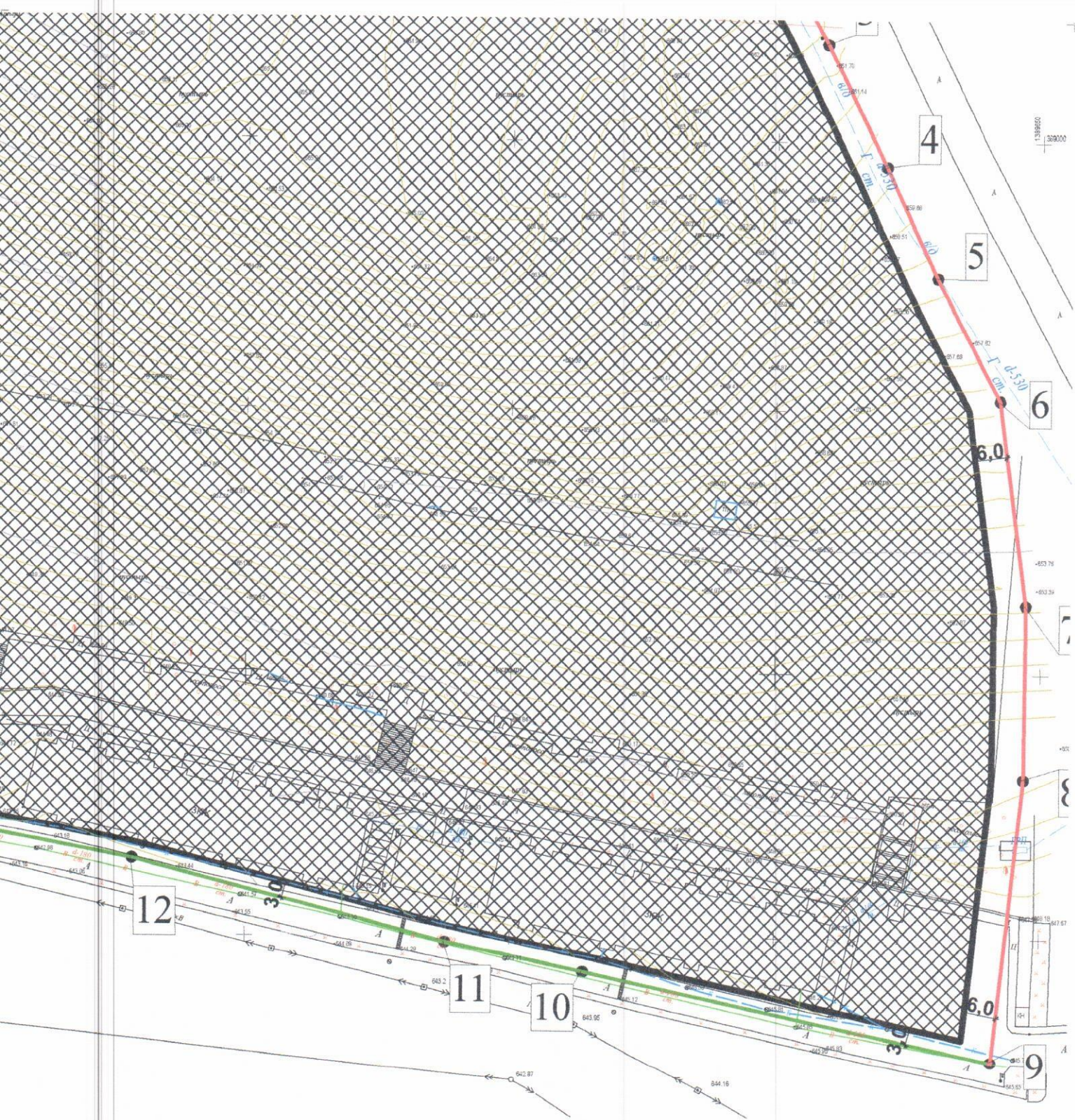
| | |
|----------|----------------|
| Исполнил | Кюльбаков Н.С. |
|----------|----------------|

| | | |
|------|------|---------|
| Лист | Дата | Масштаб |
|------|------|---------|

| | | |
|---|----------|-------|
| 3 | 15.06.18 | 1:500 |
|---|----------|-------|

Места допустимого размещения объектов капитального строительства. Объекты капитального строительства. Точки подключения (технологического присоединения) к сетям инженерно-технологического обеспечения.

УАИГ г. Ессентуки

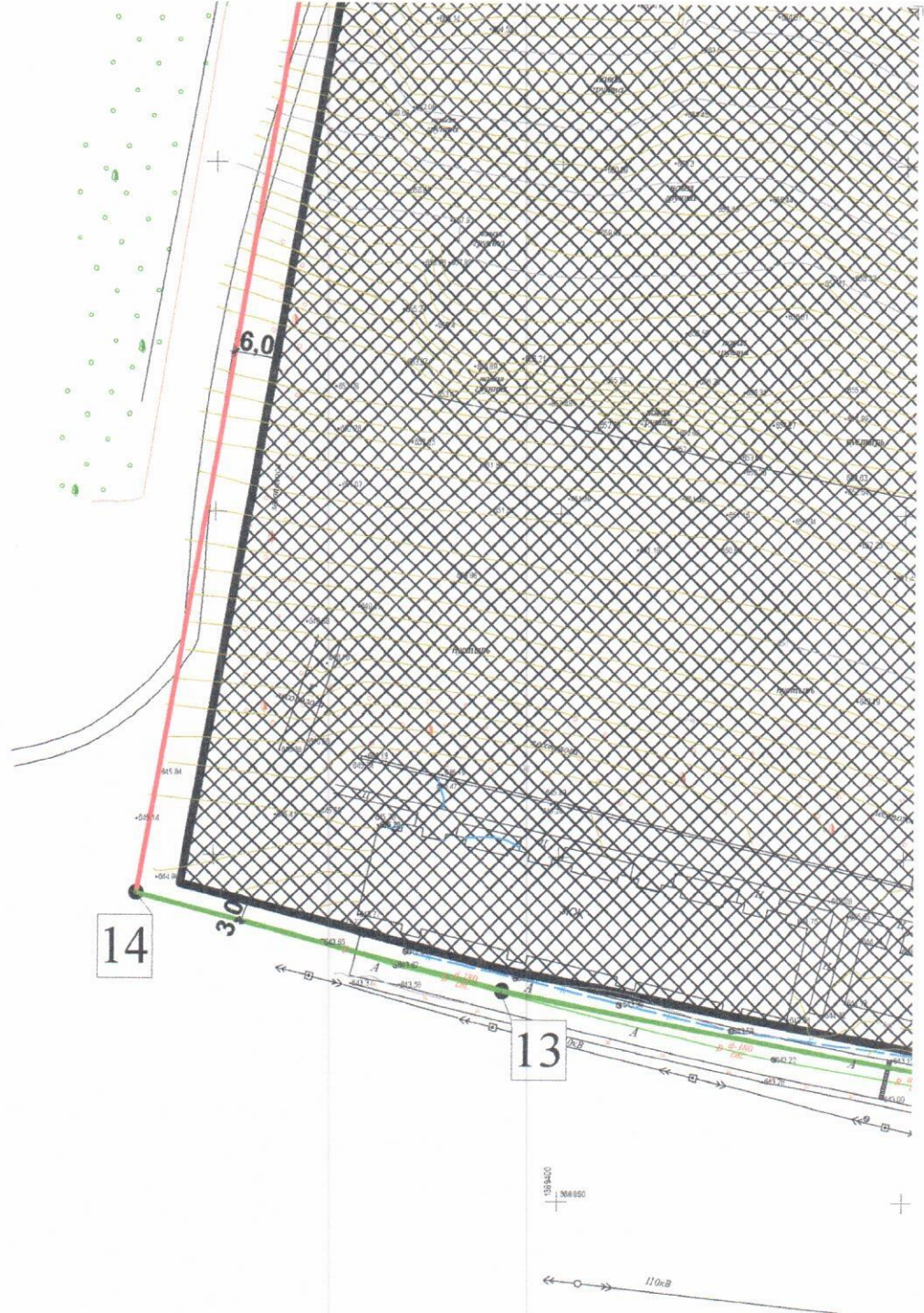


Вид разрешенного использования - для комплексного освоения в целях жилищного строительства

Площадь земельного участка : 60 000 м².

Чертеж градостроительного плана земельного участка разработан УАиГ г. Ессентуки.

Чертеж градостроительного плана земельного участка выполнен на топографической основе: ООО "Городское бюро градостроительного заказа;



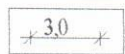
Условные обозначения



"Красная" линия



Граница земельного участка



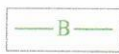
Расстояние привязки



Выноска



Линии электропередач



Сети водоснабжения



Сети водоотведения



Сети газоснабжения



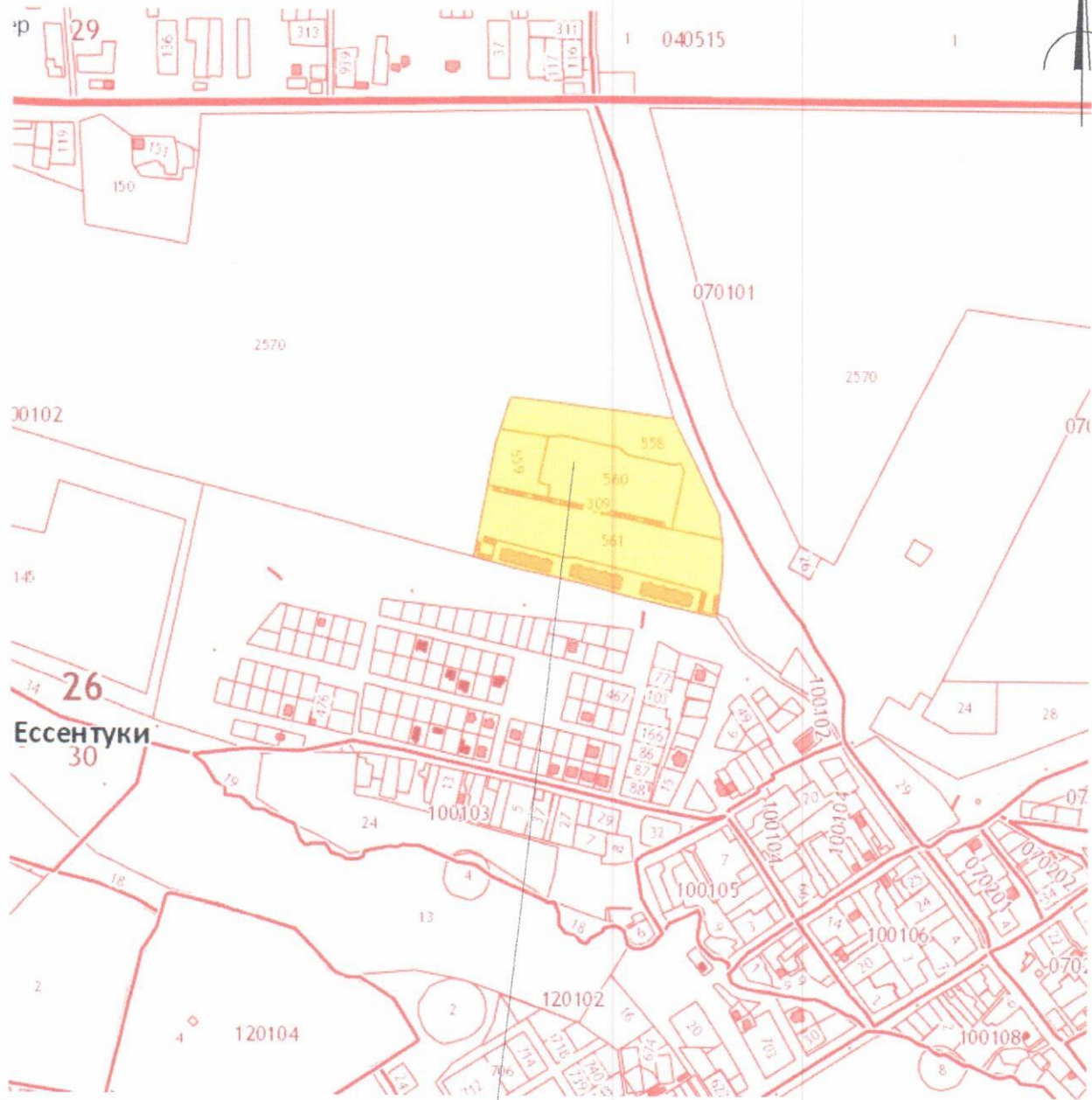
Места размещения объектов капитального строи-ва и объект вспомогательного использован



Точки подключения (технологи присоединения) к сетям инжен технологического обеспечения

Ситуационный план.

С



Эссентуки
26
30

Расположение земельного участка

Кадастровый номер: 26:30:100102:309

Вид разрешенного использования - для комплексного освоения в целях жилищного строительства.
 Площадь земельного участка : 60 000 м².
 Чертеж градостроительного плана земельного участка разработан УАиГ г. Эссентуки.
 Чертеж градостроительного плана земельного участка выполнен на топографической основе: ООО "Городское бюро градостроительного заказа"

Заказчик : ООО "Олимп"

| | | | | | | | | |
|----------|------|----------------|--------|-------|------|---|----------|---------|
| Кол.уч. | Изм. | Лист | № Док. | Подп. | Дата | Российская Федерация, Ставропольский край, г. Эссентуки, в районе ул. Пригородная, 26:30:100102:309 | | |
| Исполнил | | Кюльбаков Н.С. | | | | Лист | Дата | Масштаб |
| | | | | | | 1 | 15.06.18 | |
| | | | | | | УАиГ г. Эссентуки | | |

Ситуационный план.